



JYVÄSKYLÄN YLIOPISTO  
UNIVERSITY OF JYVÄSKYLÄ

# **Kouluterveydenhoitajien kokemuksia Move!-sta**

**Toimintakyvyn tukeminen, Move! –  
järjestelmä ja moniammatillinen  
yhteistyö**

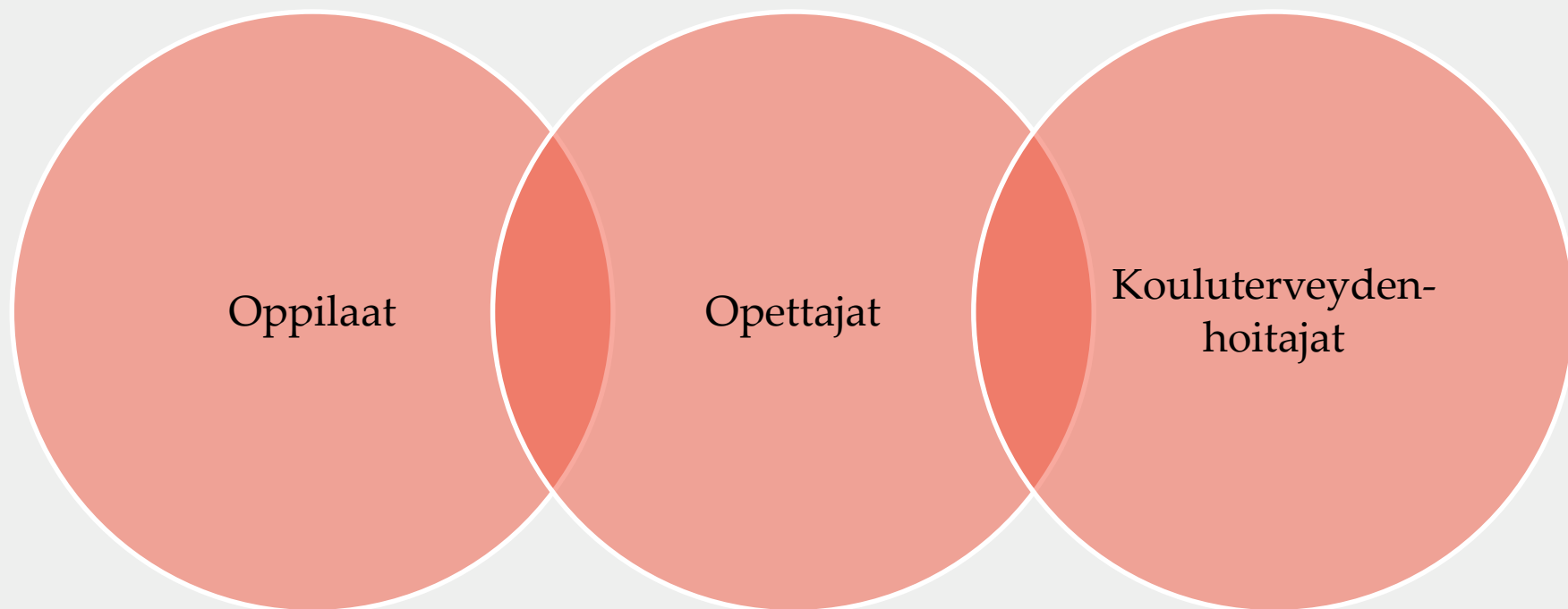
**Move!sta on moneksi -koulutus 13.2.2020**

**Mikko Huhtiniemi, väitöstutkija, Jyväskylän yliopisto**



# Move! toimintakyvyn seurantajärjestelmän yhteys oppilaiden fyysiseen aktiivisuuteen, toimintakykyyn sekä liikuntamotivaatioon

[OKM:n rahoittama tutkimushanke 2017-2020 / Timo Jaakkola ym.]





# Terveydenhoitajien kokemukset toimintakyvyn tukemisesta ja Movesta!

**Aiheesta valmistunut Pro gradu –tutkielma:**

**Koukkari, Heli-Maija.** 2020. Kouluterveydenhoitajien näkemyksiä Move! Fyysisen toimintakyvyn seuranta- ja palautejärjestelmästä, oppilaiden fyysisen toimintakyvyn edistämisestä sekä yhteistyöstä liikuntaa opettavien opettajien kanssa. Pro gradu –tutkielma, Jyväskylän yliopisto.

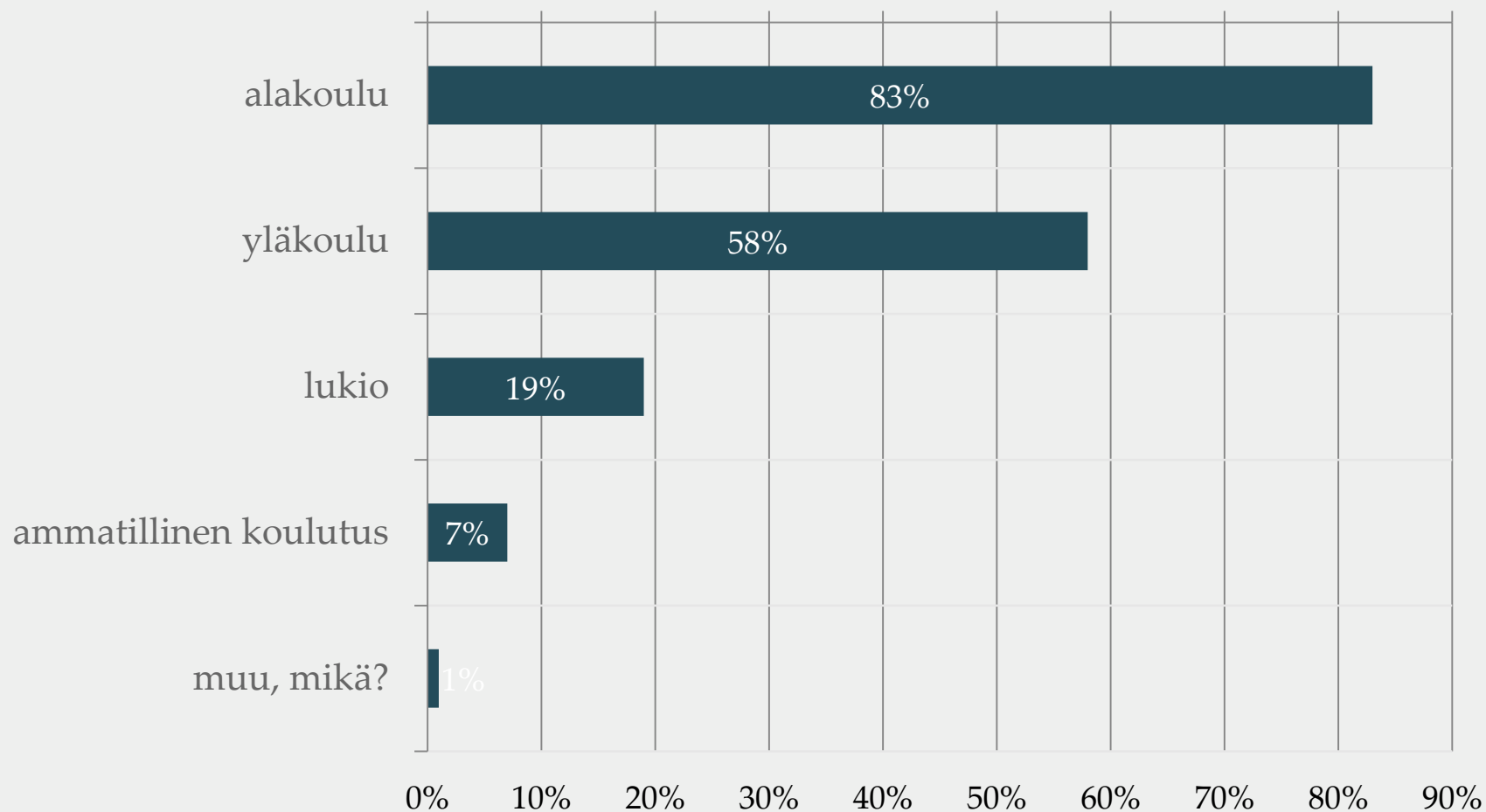


# Aineisto

- Anonyymi verkkokysely
- Vastaajia yhteensä 192
  - / Keski-Pohjanmaata, Etelä-Savo ja Ahvenanmaata lukuun ottamatta kaikki maakunnat edustettuina.
- Vastaajien ikäjakauma 25-64 vuotta (ka = 46,2 vuotta)
- Työkokemus kouluterveydenhoitajana 0-40 vuotta (ka = 13,2 vuotta)
  - / Huom! Työkokemuksella ei yhteyttä Move! -tulosten käsittelyyn osana laajoja terveystarkastuksia.

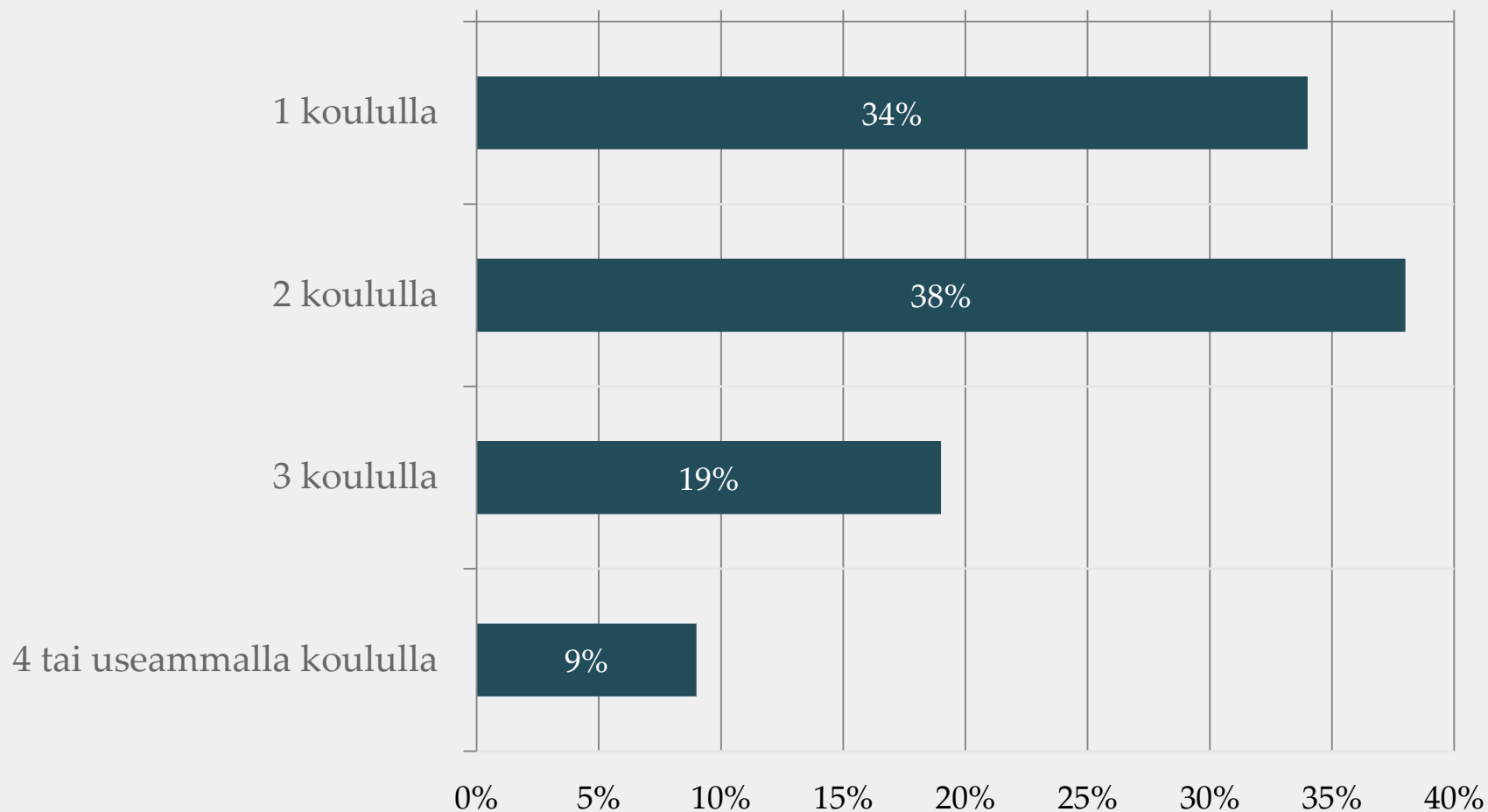


# Millä kouluasteella työskentelet?



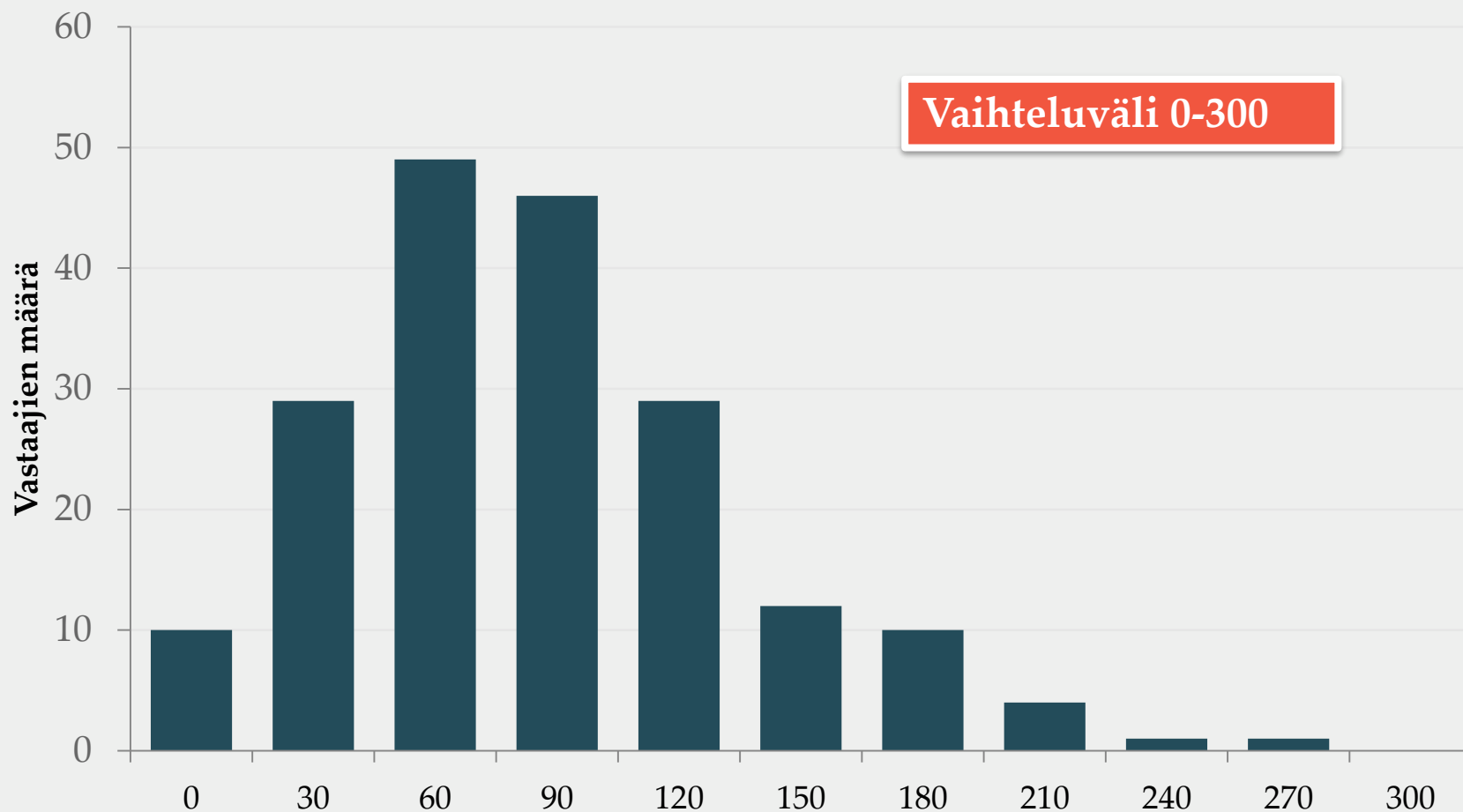


# Kuinka monella koululla työskentelet?





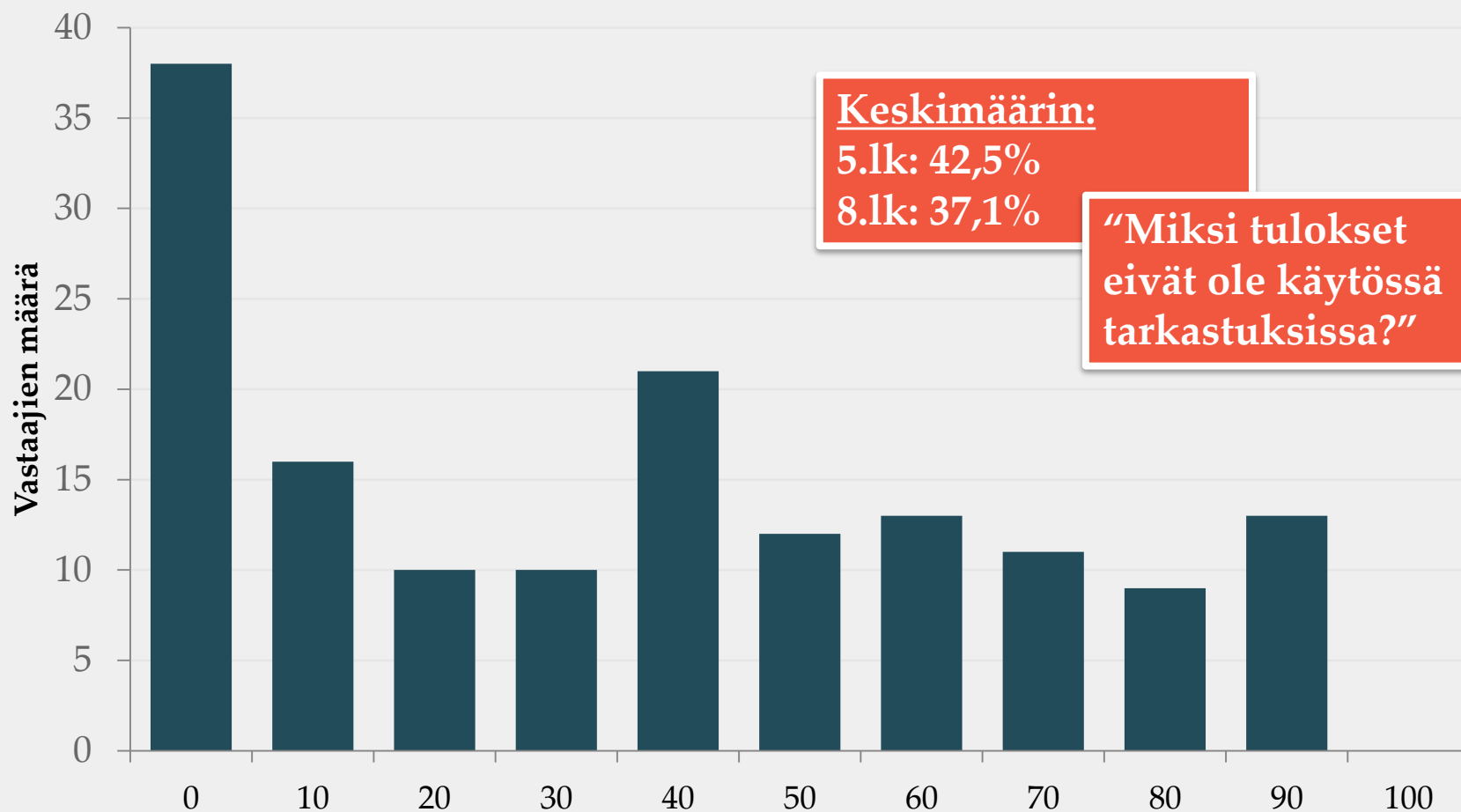
# Kuinka monta tarkastusta (5. ja 8.lk) toteutat vuosittain?





# Kuinka suuressa osassa laajoista terveystarkastuksista Move!-tulokset ovat käytössä 5. luokan oppilailla?

Asteikko 0-100 %

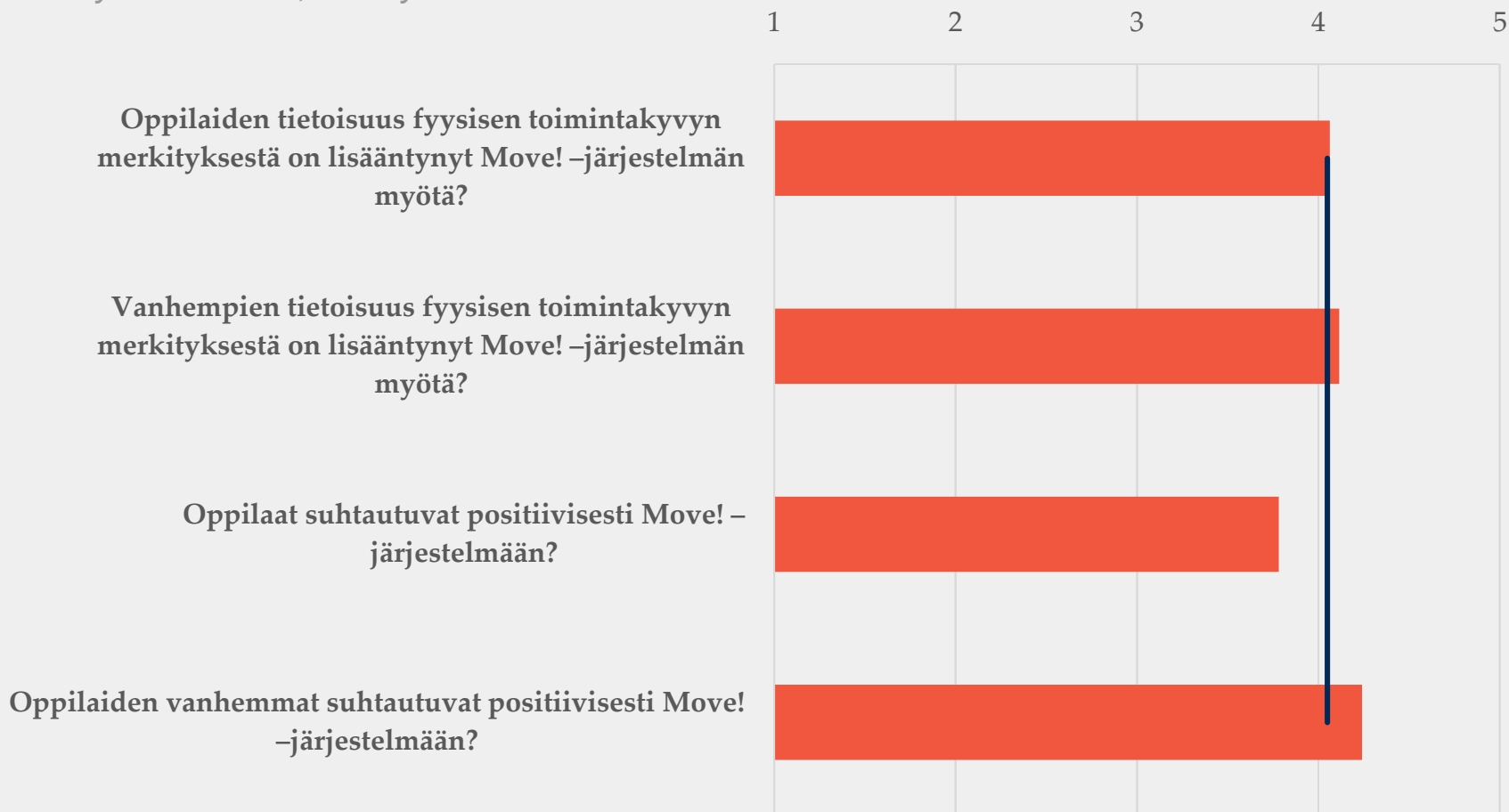






# Oppilaiden ja vanhempien tietoisuus ja suhtautuminen Move!-järjestelmää kohtaan

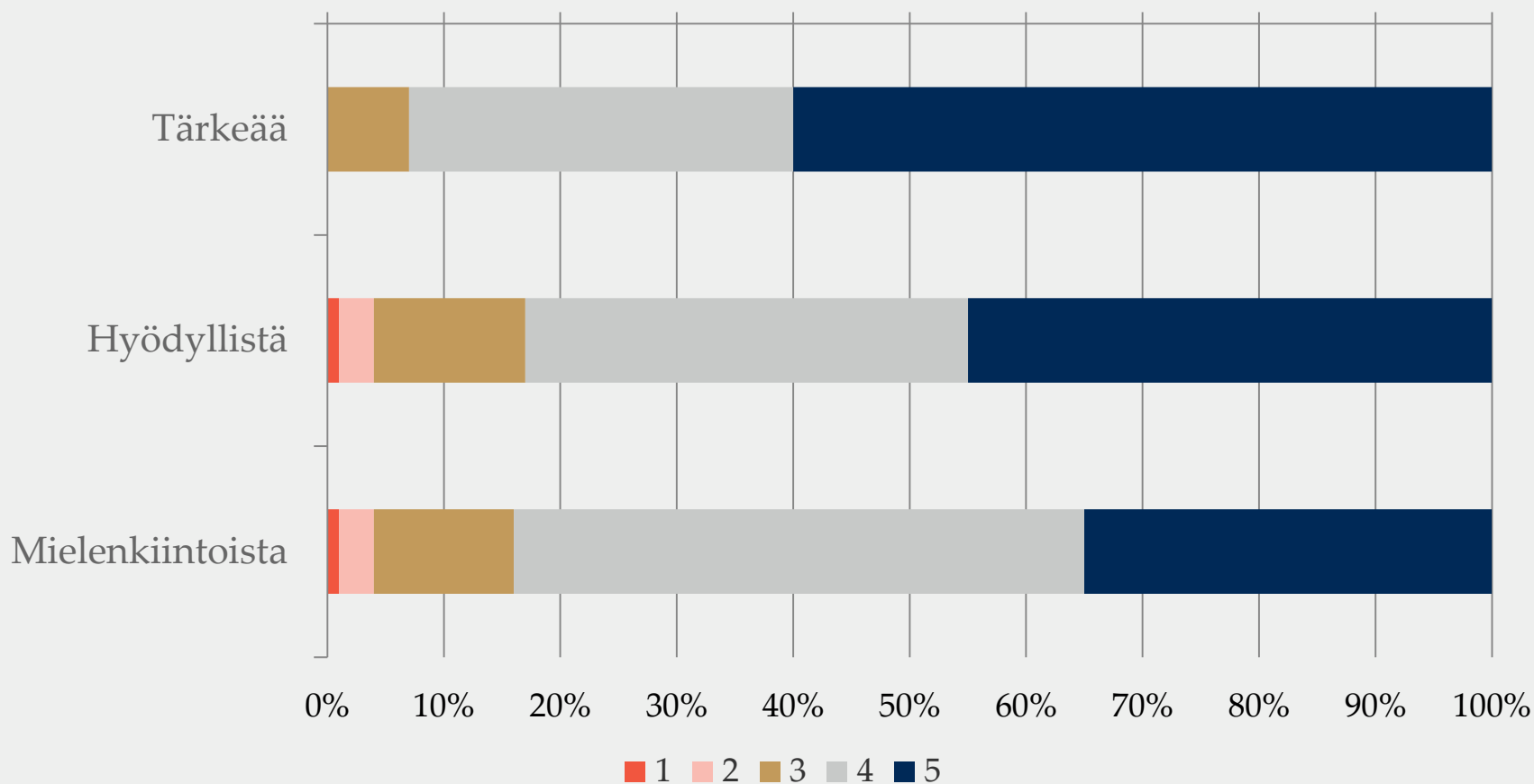
1 = täysin eri mieltä, 5 = täysin samaa mieltä





# Kuinka tärkeänä / hyödyllisenä / mielenkiintoisena pidät oppilaan fyysisen toimintakyvyn tukemista laajoissa terveystarkastuksissa? (N = 191)

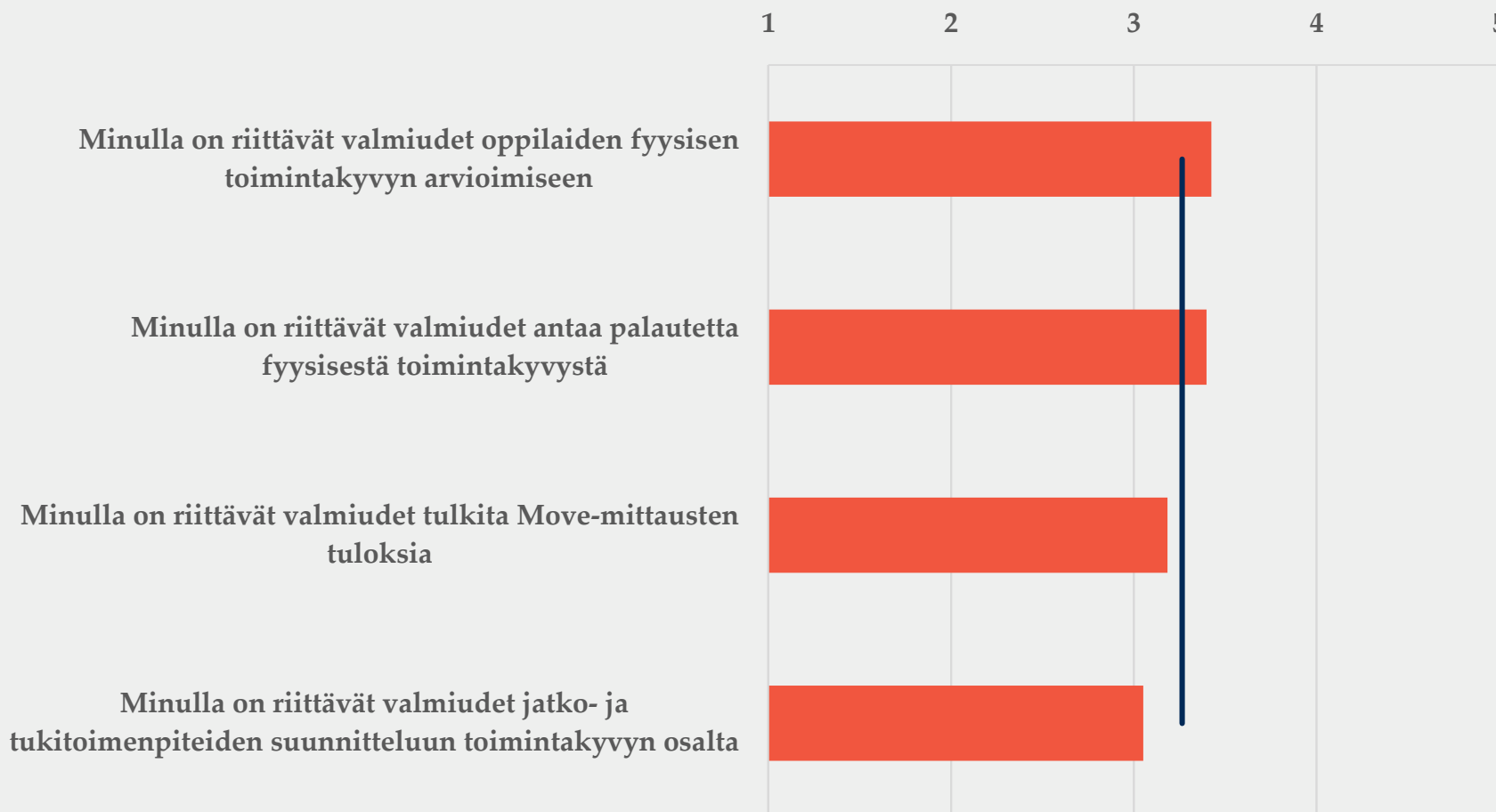
1 = täysin eri mieltä, 5 = täysin samaa mieltä





# Valmiudet toimintakykyyn liittyen

1 = täysin eri mieltä, 5 = täysin samaa mieltä

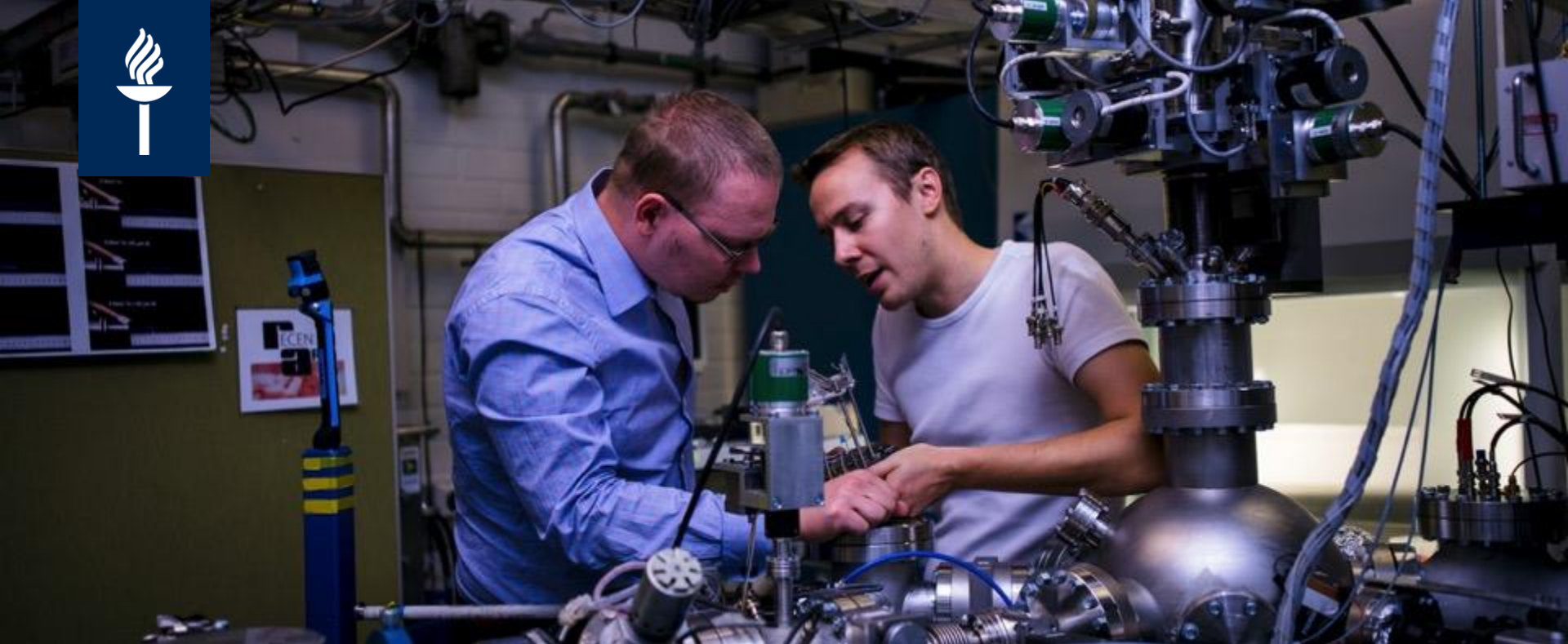




# Toimintakyvyn edistäminen laajoissa terveystarkastuksissa

1 = täysin eri mieltä, 5 = täysin samaa mieltä



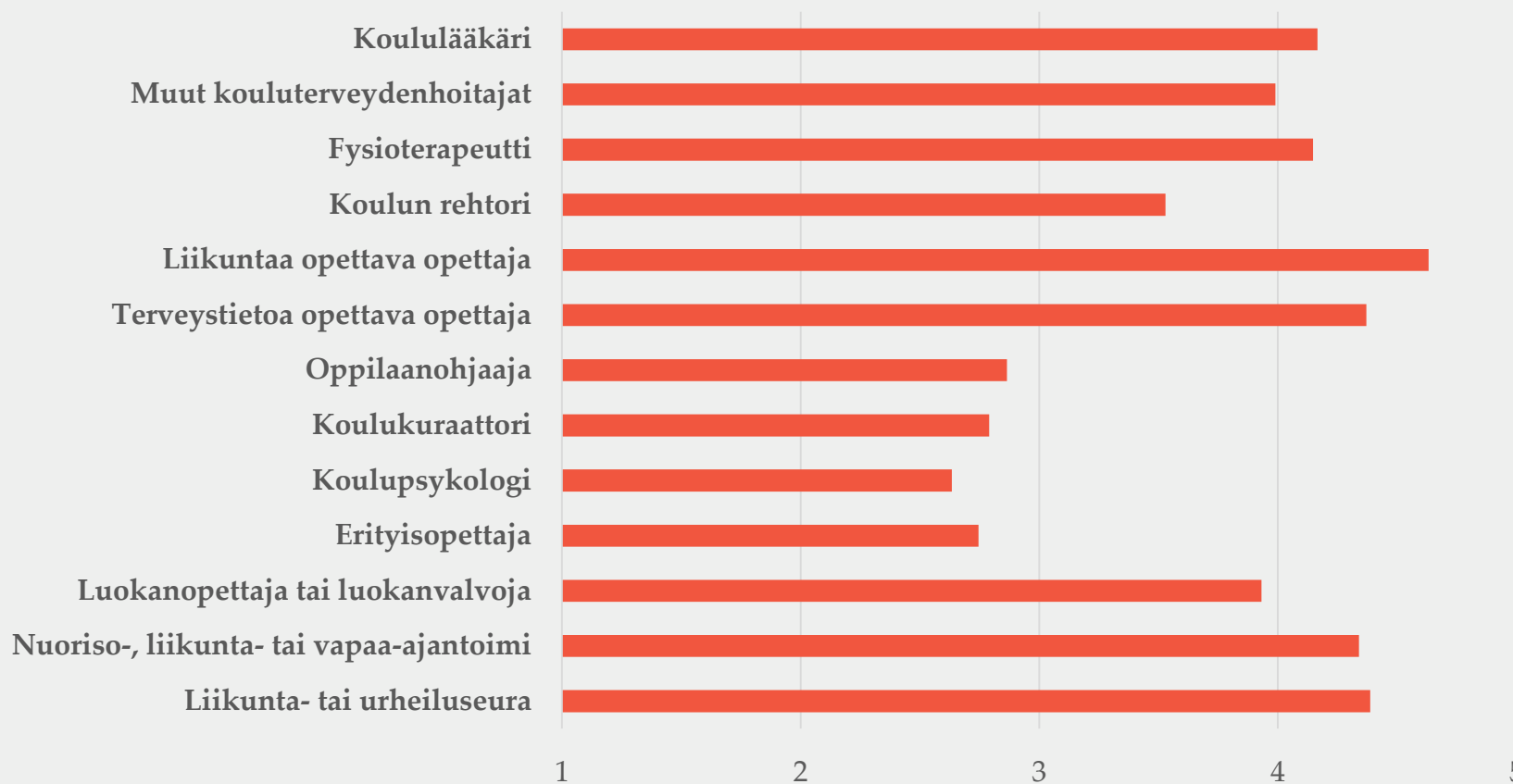


# Yhteistyö liikuntaa opettavien opettajien kanssa



# Kuinka tärkeiksi koet seuraavat yhteistyötahot oppilaiden fyysisen toimintakyvyn edistämisen näkökulmasta?

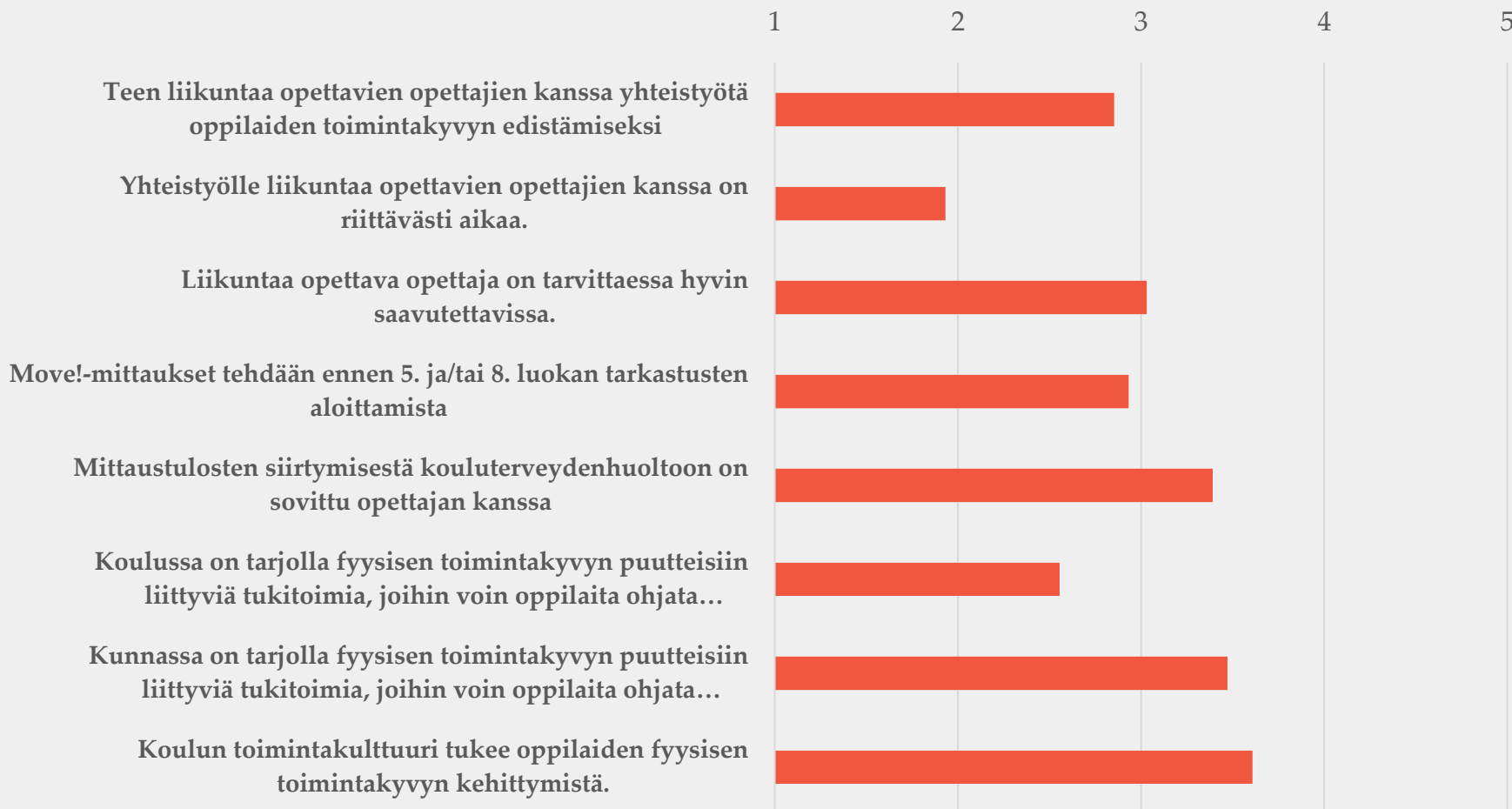
1=ei lainkaan tärkeä...5=erittäin tärkeä





# Kouluterveydenhoitajien kokemukset yhteistyöstä liikuntaa opettavien opettajien kanssa

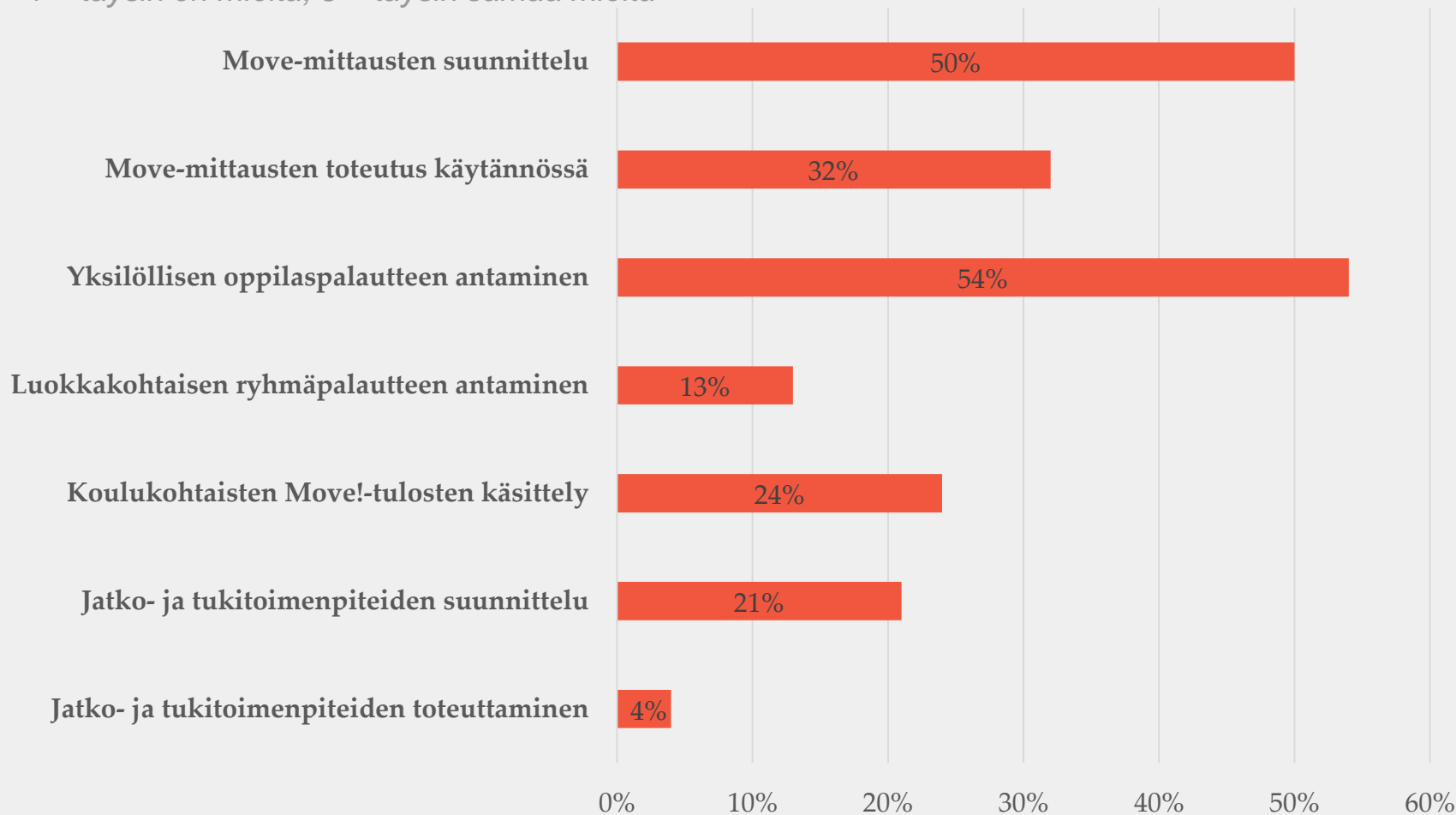
1 = täysin eri mieltä, 5 = täysin samaa mieltä





# Missä asioissa kouluterveydenhoitaja on tehnyt Move!-järjestelmään liittyen yhteistyötä liikuntaa opettavien opettajien kanssa

1 = täysin eri mieltä, 5 = täysin samaa mieltä







# Yhteistyötä edistävät tekijät liikuntaa opettavien opettajien ja kouluterveydenhoitajien välillä





## Yhteistyötä heikentävät tekijät liikuntaa opettavien opettajien ja kouluterveydenhoitajien välillä

**Aikaan liittyvät tekijät**

- Ajanpuute
- Aikataulujen sopimattomuus

**Opettajaan liittyvät tekijät**

- Opettajan negatiivinen suhtautuminen Moveen
- Opettajan heikko saavutettavuus
- Opettajien vaihtuvuuteen ja erilaisiin näkemyksiin liittyvät tekijät
- Opettajan ammatilliseen osaamiseen liittyvät tekijät

**Rakenteisiin liittyvät tekijät**

- Kouluun liittyvät tekijät
- Resursseihin liittyvät tekijät
- Yhteisen toimintamallin puuttuminen

**Yhteydenpitoon liittyvät tekijät**

- Tiedonkulkuun liittyvät ongelmat
- Aktiivisuuteen liittyvät tekijät
- Vastuuseen liittyvät tekijät



# Keinoja toimintakyvyn tukemiseen

## Keinot koulupäivän aikana ja kouluajan ulkopuolella

- Oppituntien aikainen toiminta
- Välituntien aikainen toiminta
- Muu koulupäivän aikainen toiminta
- Kouluajan ulkopuolinen toiminta

## Ympäristö-tekijät

- Fyysinen ympäristö
- Sosiaalinen ympäristö

## Move! -järjestelmään liittyvät tekijät

- Kouluterveydenhoitajan osallistuminen Move-mittauksiin
- Moven käsittely vanhempainilloissa
- Move-tulosten käsittely terveystarkastuksissa ja oppilashuoltoryhmässä
- Move-tehtävät liikuntatunneilla
- Move-tulokset motivaattorina

## Ammatilliset yhteistyötahot

- Fysioterapeutti
- Liikuntatoimi ja liikunta-alan työntekijät
- Vapaa-ajan toimi
- Kunta
- Urheiluseurat
- Liikuntaa opettavat opettajat
- Moniammatillinen oppilashuoltoryhmä



# Yhteenveto

- Terveydenhoitajat kokevat oppilaiden fyysisen toimintakyvyn tukemisen laajoissa terveystarkastuksissa erittäin tärkeäksi, hyödylliseksi ja mielenkiintoiseksi.
- Terveydenhoitajat kokevat omat valmiutensa vain kohtalaiseksi
  - / Täydennyskoulutukselle tarvetta + toivetta!
- Kouluterveydenhoitajien mukaan Move!-tulokset ovat olleet käytössä alle puolessa laajoista terveystarkastuksista.
- Terveydenhoitajat kokevat, että liikuntaa opettava opettaja on heidän tärkein yhteistyötahonsa oppilaiden fyysisen toimintakyvyn edistämisen näkökulmasta.
  - / Eniten yhteistyötä tehdään mittausten suunnittelussa sekä yksilöllisen oppilaspalautteen antamisessa.
  - / Jatko- ja tukitoimenpiteiden osalta yhteistyötä tehdään vähän.
- Toimintakyvyn tukemisen keinoja tunnistetaan hyvin, toisaalta keinot hyvin perinteisiä.





***Kiitos!***

**Mikko Huhtiniemi**

Väitöstutkija

[mikko.huhtiniemi@jyu.fi](mailto:mikko.huhtiniemi@jyu.fi)

**Liikuntatieteellinen tiedekunta**

**Jyväskylän yliopisto**